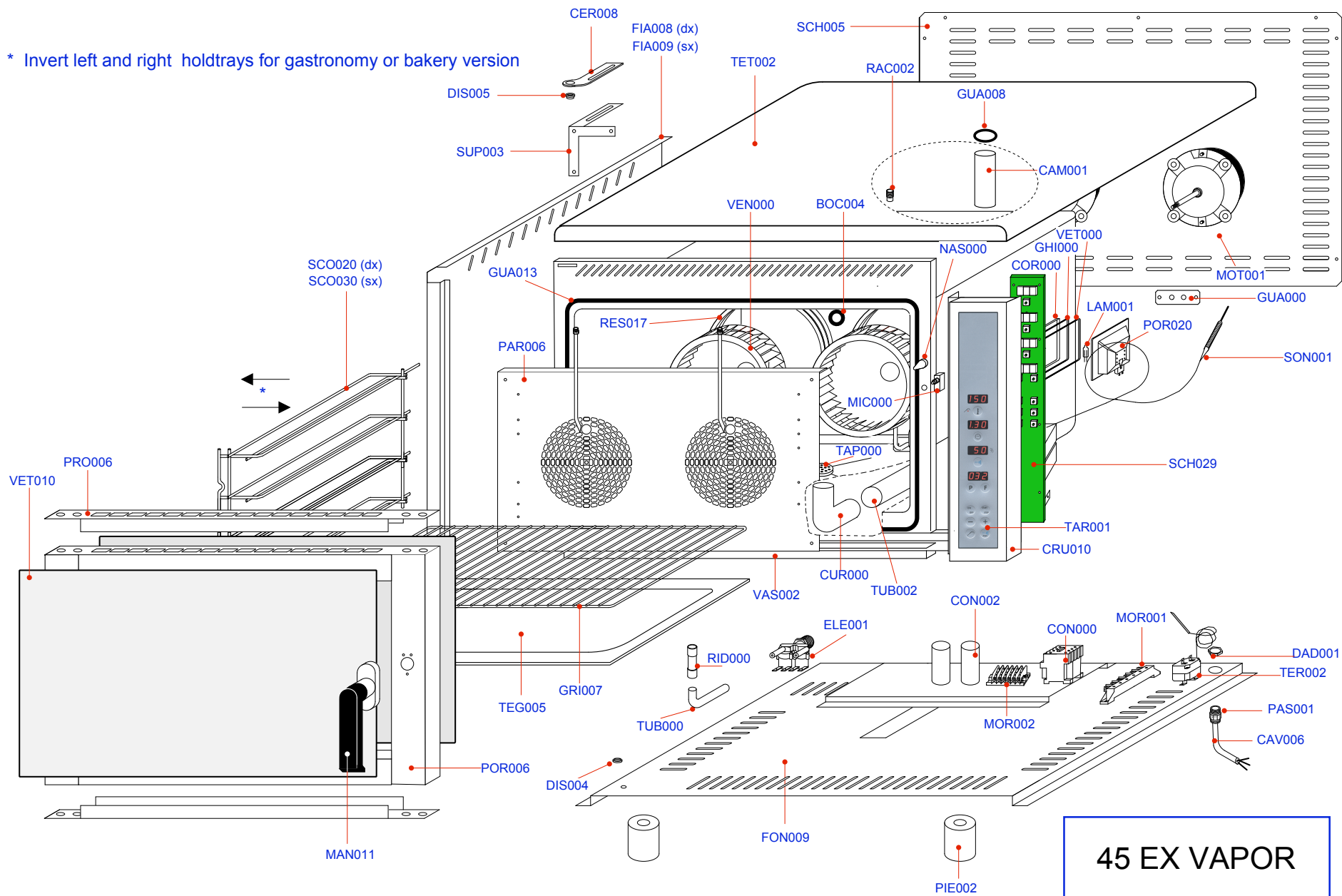


* Invert left and right holdtrays for gastronomy or bakery version



45 EX VAPOR

◆ Mod. 45 EX VAPOR ◆

Cod.	Descrizione articoli ◆ Description of items ◆ Description articles ◆ Beschreibung Artikel ◆ Descripción artículos
BOC004	GUARNIZIONE TEFLON ◆ TEFLON GASKET ◆ GARNITURE DE TEFLON ◆ TEFLON DICHTUNG ◆ GUARNICION EN TEFLON
CAM001	SFIATO VAPORI ◆ FUMES VENT ◆ FISSURE DES VAPEURS ◆ DUNST LUFTLOCH ◆ CANERIA POR HUMOS
CAV006	CAVO DI ALIMENTAZIONE ◆ SUPPLY CABLE ◆ CABLE D'ALIMENTATION ◆ SPEISEKABEL ◆ CABLE DE ALIMENTACIÓN
CER008	CERNIERA ◆ HINGE ◆ CHARNIÈRE ◆ SCHARNIER ◆ BISAGRA
CON000	TELERUTTORE ◆ CONTROL SWITCH ◆ TÉLÉRUPTEUR ◆ SCHÜTZ ◆ TÉLÉRUPTOR
CON002	CONDENSATORE 2,5 µF ◆ 2,5 µF CAPACITOR ◆ CONDENSATEUR 2,5 µF ◆ KONDENSATOR 2,5 µF ◆ CONDENSADOR 2,5 µF
COR000	CORNICE PORTALAMPADA ◆ LAMP-HOLDER FRAME ◆ CADRE DE LA DOUILLE ◆ RAHMEN DER LAMPENFASSUNG ◆ MARCO DEL PORTALÁMPARA
CRU010	CRUSCOTTO ◆ INSTRUMENT PANEL ◆ BANDEAU DE COMMANDES ◆ BEDIENBLLENDE ◆ PANEL DE MANDOS
CUR000	CURVA 88 GR ◆ CURVE 88 GR ◆ COURBE 88 GR ◆ KNIE 88 GR ◆ CURVA 88 GR
DAD001	DADO NYLON PG16 ◆ NUT NYLON PG16 ◆ ECROU NYLON PG16 ◆ MUTTER NYLON PG16 ◆ TUERCA NYLON PG16
DIS004	DISTANZIALE D 10 ◆ SPACER D 10 ◆ ENTRETOISE D 10 ◆ ABSTANDHALTER D 10 ◆ ESPACIADOR D 10
DIS005	DISTANZIALE D 6,1 ◆ SPACER D 6,1 ◆ ENTRETOISE D 6,1 ◆ ABSTANDHALTER D 6,1 ◆ ESPACIADOR D 6,1
ELE001	ELETTROVALVOLA 2 VIE ◆ SOLENOID VALVE - 2-WAYS ◆ ELECTROVANNE 2 VOIES ◆ MAGNETVENTIL - 2-WEGE ◆ ELECTROVÁLVULA 2 VÍAS
FAI008	FIANCO DESTRO ◆ RIGHT SIDE ◆ CÔTÉ DROIT ◆ RECHTE SEITE ◆ LATERAL DERECHO
FAI009	FIANCO SINISTRO ◆ LEFT SIDE ◆ CÔTÉ GAUCHE ◆ LINCHE SEITE ◆ LATERAL IZQUIERDA
FON009	FONDO LAMIERA ◆ SHEET BOTTOM ◆ FOND EN TÔLE ◆ BODEN BLECH LÜFTERRADSCHUTZGITTER ◆ BASE PLANCHA
GHI000	GHIERA PORTALAMPADA ◆ LAMP-HOLDER NUT ◆ FRETTE DE LA DOUILLE ◆ GEWINDERING DER LAMPENFASSUNG ◆ VIROLA DEL PORTALÁMPARA
GRI007	GRIGLIA IN ACCIAIO 1/1 GN ◆ STEEL GRILL 1/1 GN ◆ GRILLE EN ACIER 1/1 GN ◆ STAHLGITTERROST 1/1 GN ◆ PARRILLA DE ACERO 1/1 GN
GUA000	GUARNIZIONE ◆ GASKET ◆ JOINT ◆ DICHTUNG ◆ BURLETE
GUA008	GUARNIZIONE CAMINO - GRANDE ◆ CHIMNEY GASKET - BIG ◆ JOINT CHEMINÉE - GRAND ◆ GROSSE SCHORNSTEINDICHTUNG ◆ GUANICIÓN CHIMENEA - GRANDE
GUA013	GUARNIZIONE PORTA INTERNA ◆ INTERNAL DOOR SEAL ◆ JOINT PORTE INTERNE ◆ DICHTUNG INNENTÜR ◆ BURLETE PUERTA
LAM001	LAMPADINA ◆ LAMP ◆ LAMPE ◆ LAMPE ◆ LÁMPARA
MAN011	MANIGLIA ◆ HANDLE ◆ MANETTE ◆ GRIFF ◆ MANECILLA
MIC000	MICROINTERRUTTORE PORTA ◆ DOOR MICRO-SWITCH ◆ MINIRUPTEUR PORTE ◆ MIKROSCHALTER TÜR ◆ MICROINTERRUPTOR PUERTA
MOR001	MORSETTIERA ALIMENTAZIONE ◆ SUPPLY TERMINAL BOARD ◆ BORNE ALIMENTATION ◆ VERSORGUNGSKLEMMENLEISTE ◆ BORNERA DE ALIMENTACIÓN
MOR002	MORSETTIERA DI DERIVAZIONE ◆ BRANCH TERMINAL BOARD ◆ BORNE DE DÉRIVATION ◆ ABZWEIGUNGSKLEMMENLEISTE ◆ BORNERA DE DERIVACIÓN
MOT001	MOTORE ◆ MOTOR ◆ MOTEUR ◆ MOTOR
NAS000	NASELLO ◆ NIB ◆ MENTONNET ◆ NASE ◆ PUNTA
PAR006	PARAVENTOLA ◆ FAN COVER ◆ PROTECTION DU VENTILATEUR ◆ WINDSCHUTZ ◆ PROTECCIÓN VENTILADOR
PAS001	PASSACAVO ◆ CABLE GUIDE ◆ PASSE CABLE ◆ KABEL FÜHRUNG ◆ AISCADOR PASAPANEL
PIE002	PIEDINO ◆ FOOT ◆ PIED ◆ FUSS ◆ PIE
POR006	PORTA ◆ DOOR ◆ PORTE ◆ TÜR ◆ PUERTA
POR020	PORTALAMPADA ◆ LAMPHOLDER ◆ PORTE-LAMPE ◆ LAMPENFASSUNG ◆ PORTALÁMPARAS
PRO006	PROFILO PORTA ◆ DOOR PROFILE ◆ PROFIL PORTE ◆ TÜRRAHMEN ◆ PERFIL PUERTA
RAC002	RACCORDO INTERMEDIO ◆ INTERMEDIATE CONNECTION ◆ RACCORD INTERMÉDIAIRE ◆ INTERMEDIÄRES VEBINDUNGSGLIED ◆ CONEXIÓN INTERMEDIA
RES017	RESISTENZA 3300W V230 ◆ RESISTOR 3300W V230 ◆ RÉSISTANCE 4000W V230 ◆ WIDERSTAND 4000W V230 ◆ RESISTENCIA 4000W V230
RID000	RIDUZIONE INTERMEDIA ◆ INTERMEDIATE REDUCTION ◆ REDUCTION INTERMÉDIAIRE ◆ INTERMEDIÄRES UNTERSETZUNGSGETRIEBE ◆ REDUCCIÓN INTERMEDIA
SCH005	SCHIENA ◆ BACK ◆ DOS ◆ RÜCKENTEIL ◆ TRASERA
SCH029	SCHEDA ELETTRONICA ◆ DIGITAL BOARD ◆ CARTE DIGITALE ◆ DIGITALKARTE ◆ TARJETA DIGITAL
SCO020	SCORRIGRIGLIA DESTRA ◆ RIGHT PAN SUPPORT ◆ GRILLE LATÉRALE DROITE ◆ RECHTES SEITLICHES GITTER ◆ REJILLA LATERAL DERECHA
SCO030	SCORRIGRIGLIA SINISTRA ◆ LEFT PAN SUPPORT ◆ GRILLE LATÉRALE GAUCHE ◆ LINKES SEITLICHES GITTER ◆ REJILLA LATERAL IZQUIERDA
SON001	SONDA CAMERA ◆ OVEN PROBE ◆ SONDE FOUR ◆ OFENSONDE ◆ SONDA HORNO
SUP003	SUPPORTO CERNIERA ◆ HINGE SUPPORT ◆ SUPPORT CHARNIÈRE ◆ STÜTZE ZUM SCHARNIER ◆ SOPORTE BISAGRA
TAP000	TAPPO ◆ CAP ◆ BOUCHON ◆ VERSCHLUSS ◆ TAPÓN
TAR001	TARGA SERIGRAFATA ◆ SCREEN-PRINTED PLATE ◆ PLAQUE SÉRIGRAPHIÉE ◆ SIEBDRUCKSCHILD ◆ PLACA SERIGRAFADA
TEG005	TEGLIA 1/1 GN H20 ◆ BAKING-PAN 1/1 GN H20 ◆ PLATEAU 1/1 GN H20 ◆ BACKFORM 1/1 GN H20 ◆ BANDEJA 1/1 GN H20
TER002	TERMOSTATO SICUREZZA ◆ SAFETY THERMOSTAT ◆ THERMOSTAT DE SÉCURITÉ ◆ SICHERHEITSTHERMOSTAT ◆ TERMOSTATO DE SEGURIDAD
TET002	COPERCHIO ◆ COVER ◆ COUVERCLE ◆ DECKEL ◆ TAPA
TUB000	TUBO TRASPARENTE ◆ TRANSPARENT TUBE ◆ TUBE TRASPARENT ◆ DURCHSICHTIGES ROHR ◆ TUBO TRASPARENTE
TUB002	TUBO ◆ TUBE ◆ TUYAU ◆ ROHR ◆ TUBO
VAS002	VASCHETTA ◆ BOWL ◆ BOL ◆ SCHALE ◆ VASIJA
VEN000	VENTOLA ◆ FAN ◆ VENTILATEUR ◆ LÜFTERRAD ◆ VENTILADOR
VET000	VETRO PORTALAMPADA ◆ LAMP-HOLDER GLASS ◆ VERRE DE LA DOUILLE ◆ SCHEIBE DER LAMPENFASSUNG ◆ CRISTAL DEL PORTALÁMPARA
VET010	CRISTALLO ESTERNO/INTERNO ◆ EXTERNAL/INTERNAL PLATE GLASS ◆ VITRE EXTERNE/INTERNE ◆ AUSSENGLAS/INNEGLAS ◆ CRISTAL EXTERNO/INTERNO